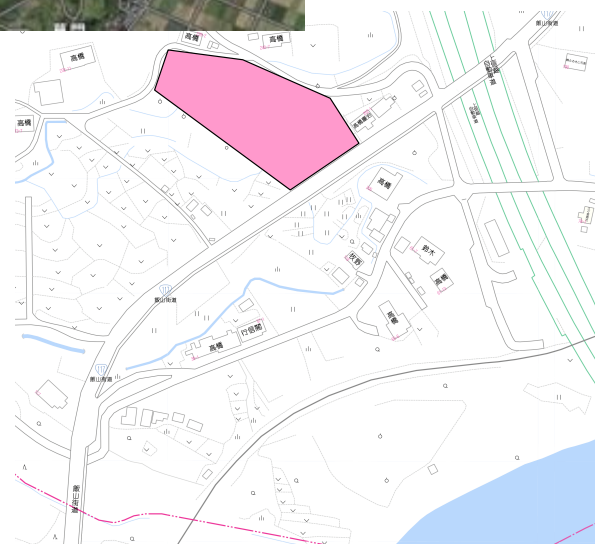




信州中野
インターまで
車で5分



物件種別	売土地		
物件名	中野市上今井	建蔽率	
		容積率	
価格	720万円		
地積	1,400.00 m ²	423.50 坪	単価 1.7 万円
所在地	中野市上今井208-1		
	区画番号	住宅地図Z	頁
交通	JR 飯山線	上今井 駅	徒歩 19 分
		停	分

土地	土地の権利	所有権	私道負担	無	m ²
地目	田	地勢	緩傾斜地		
道路	道路 1	方位	種類	幅員	m
路	道路 2	方位	種類	幅員	m
	舗装		宅盤高		m
制	用途地域	無指定	建蔽/容積		
	高度地域		防火地域		
限	都市計画	都市計画区域外	計画道路		
	区画整理		事業名		
	その他の法令上の制限	農業振興地域農用地区域			
施設	上水道		下水道		
	雑排水		ガス		
引渡	現況		引渡条件		
	引渡時期				
備考	1				
	2				
	3				
	4				
	5				
	6				
学	小学校				
校	中学校				
生	買物		利便施設		
活	公共施設		医療施設		

(同) 神田不動産開発

(公社)不動産保証協会長野県本部会員

長野県知事免許(1)第5655号

〒381-0014 長野県長野市北尾張部710-1 KSYビル405

TEL 026-217-2475

FAX 026-217-2476

取引態様

仲介

担当

神田

検印

不動産ナビ

登録番号

更新日